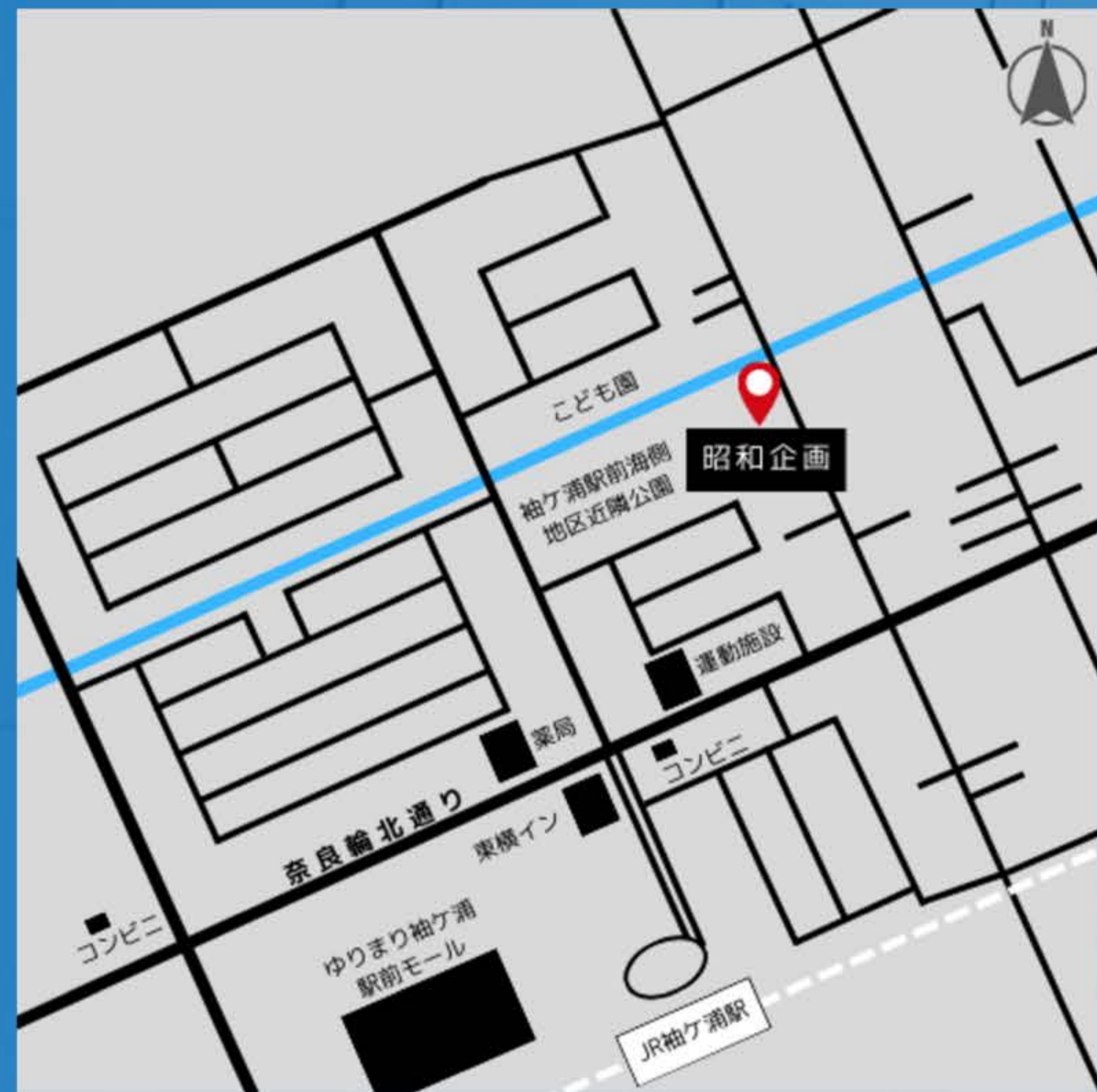
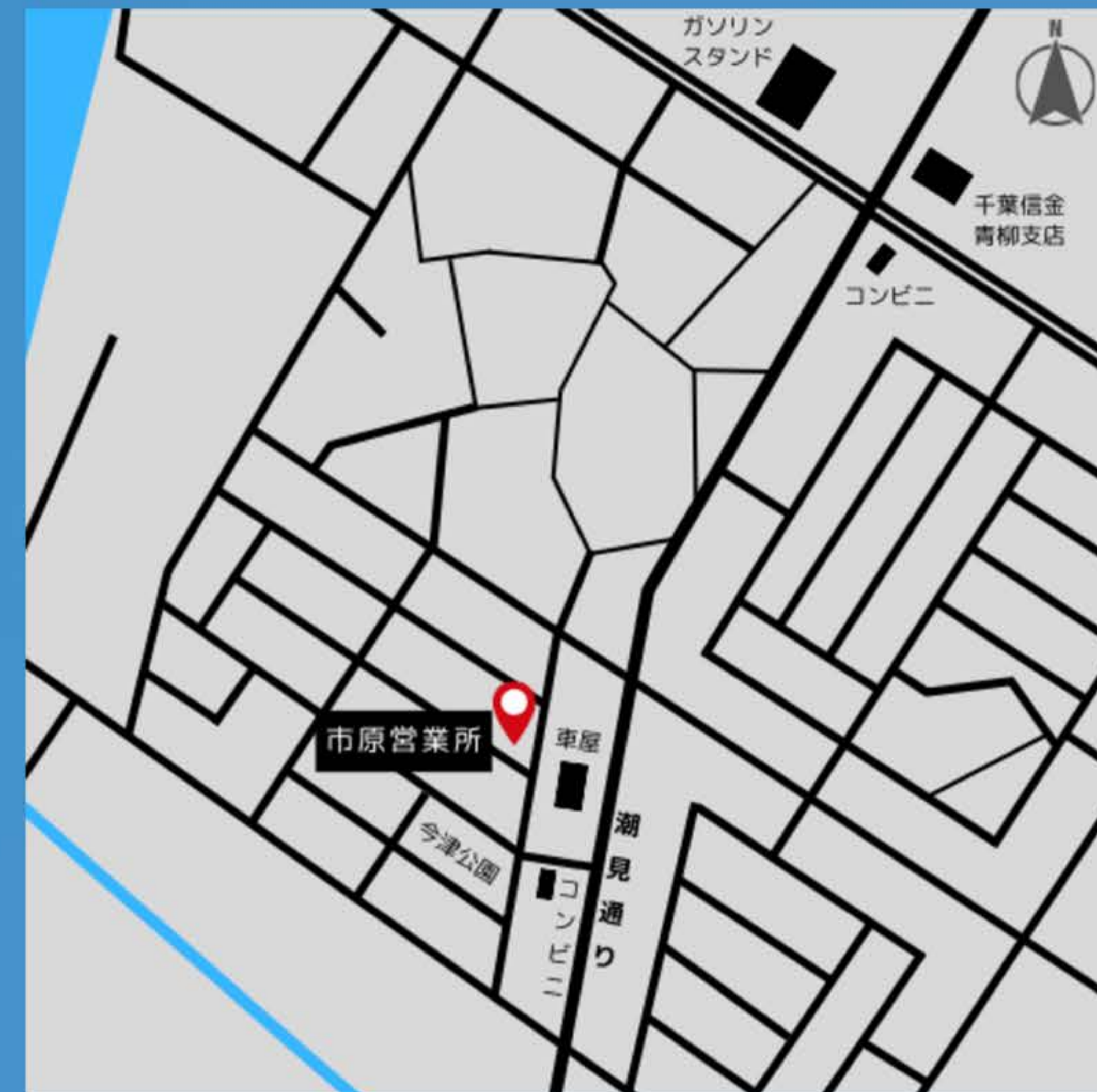


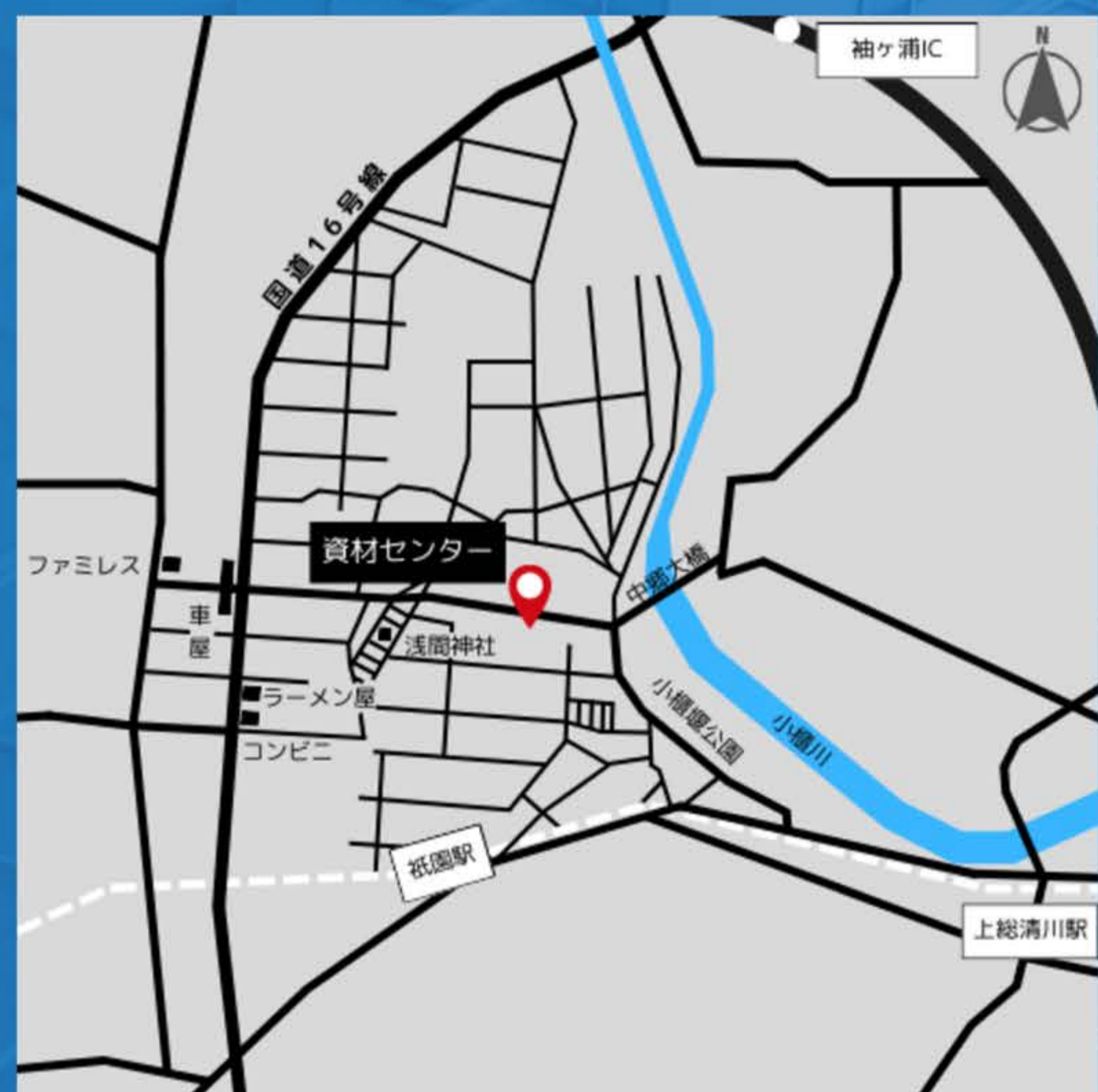
# ACCESS MAP



株式会社 昭和企画 本社  
〒299-0263  
千葉県袖ヶ浦市奈良輪1058-1



株式会社 昭和企画 市原営業所  
〒299-0109  
千葉県市原市千種1-8-4



株式会社 昭和企画 資材センター  
〒292-0012  
千葉県木更津市牛袋85-1



## 会社案内

COMPANY BROCHURE

株式会社 昭和企画

SHOWA KIKAKU



SWP Co. GROUP



# - 企業理念 -

適用法令を遵守し、  
顧客要求事項を満足した品質を、  
提供することが使命であることを自覚し

社会の基盤を支え

ひとの未来を創る

企業を目指す



平素より格別のご高配を賜り、心より御礼申し上げます。

弊社は2014年の創業以来、「社会の基盤を支え、ひとの未来を創る企業を目指す」という理念のもと、京葉工業地帯を中心に、石油化学プラントをはじめとする多様な製造工場において、設備の新設・改修工事に取り組んでまいりました。

今日では、建設事業に加えて商社事業・不動産事業へと領域を広げ、社会に必要とされる価値をより広範に提供できる体制を整えております。

人口減少や人手不足、国際情勢の変化など、社会はこれまで以上に不確実性を増しております。こうした環境下においてこそ、企業は揺るがぬ基盤と柔軟な変革力を併せ持つことが求められます。

弊社は、従業員一人ひとりが安心して働き、成長できる環境づくりに力を注ぐとともに、技術力の継承と革新を両立させ、持続可能な組織づくりを進めております。

これからも、創業以来培ってきた技術と信頼を礎に、総合企業としての強みをさらに磨き、社会の発展に寄与してまいります。

未来を見据え、変化を恐れず挑戦を続ける企業として、皆様とともに歩んでいけることを心より願っております。

今後とも変わらぬご支援とご愛顧を賜りますよう、お願い申し上げます。

# 会社概要



社名 株式会社昭和企画  
創業 平成25年4月  
設立 平成26年7月  
資本金 2000万円  
本社 〒299-0263  
千葉県袖ヶ浦市奈良輪1058-1  
市原営業所 〒299-0109  
千葉県市原市千種1-8-4  
資材センター 〒292-0012  
千葉県木更津市牛袋85-1  
電話番号 0438-97-6165  
FAX 0438-97-6166  
従業員数 125名(令和8年5月現在)  
近決算売上 2,955,796千円(令和7年度)  
許可登録 ISO9001

【千葉県知事許可(般-3.4.7)第50750号】

◆とび・土工・土木◆舗装・石工・塗装◆鋼構造物・水道施設  
◆しゅんせつ工事業◆機械器具設置工事業◆管工事業◆解体工事業

【労働者派遣事業許可 派12-300920】

【千葉県知事免許(1)第18910号】

一般社団法人千葉県宅地建物取引業協会会員

加入保険 全国健康保険協会 千葉土建組合 厚生年金

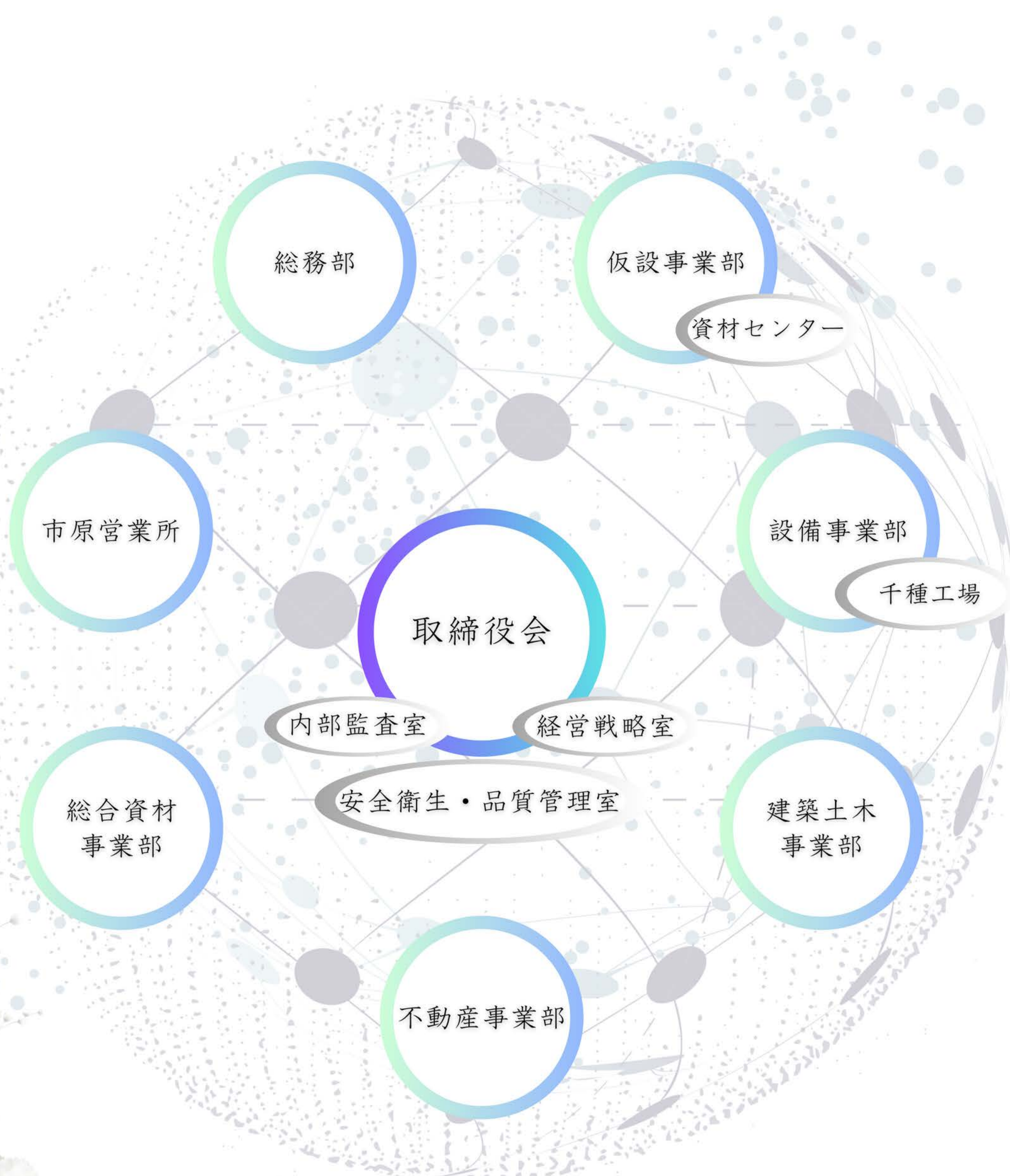
雇用保険 労働者災害補償保険 労働災害上乗せ保険



# 会社沿革

平成25年4月 昭和企画創業  
平成26年7月 株式会社昭和企画設立  
平成27年1月 本社移転  
平成28年5月 建設業許可取得  
平成29年1月 本社を「千葉県袖ヶ浦市坂戸市場」へ建設し移転  
平成29年2月 社員寮を開設  
平成30年9月 一般派遣業取得  
平成31年4月 資材センターを「千葉県木更津市牛袋字浅間下」に新設  
平成31年6月 市原営業所を「千葉県市原市五井西」に開設  
令和1年10月 資本金を2000万円に増資  
令和2年3月 次世代IQシステム材導入  
令和2年4月 新社員寮を建設  
令和2年5月 資材センターを増設  
令和2年12月 ISO9001取得  
令和4年7月 建設業許可「管工事業・機械器具設置工事業」を取得  
令和5年2月 本社を「千葉県袖ヶ浦市奈良輪」に移転  
令和5年7月 市原営業所を「千葉県市原市千種」へ移転、同住所にて工場を取得、千種工場とし開設  
令和6年4月 中小企業省管轄「事業継続力強化計画」を経済産業大臣より認定を受ける  
令和6年7月 札幌市にある『青山塗装株式会社』の全株式を取得し子会社となる  
令和6年9月 足利市にある『有限会社ライズ』の全株式を取得し子会社となる  
令和7年3月 建設業許可「解体工事業」を取得  
令和7年7月 袖ヶ浦市にある『株式会社大鐵建設』の全株式を取得し子会社となる  
令和7年8月 宅地建物取引業免許を取得  
令和8年3月 「健康経営優良法人2026」に認定  
「はたらく人ファーストアワード」 Bronze受賞

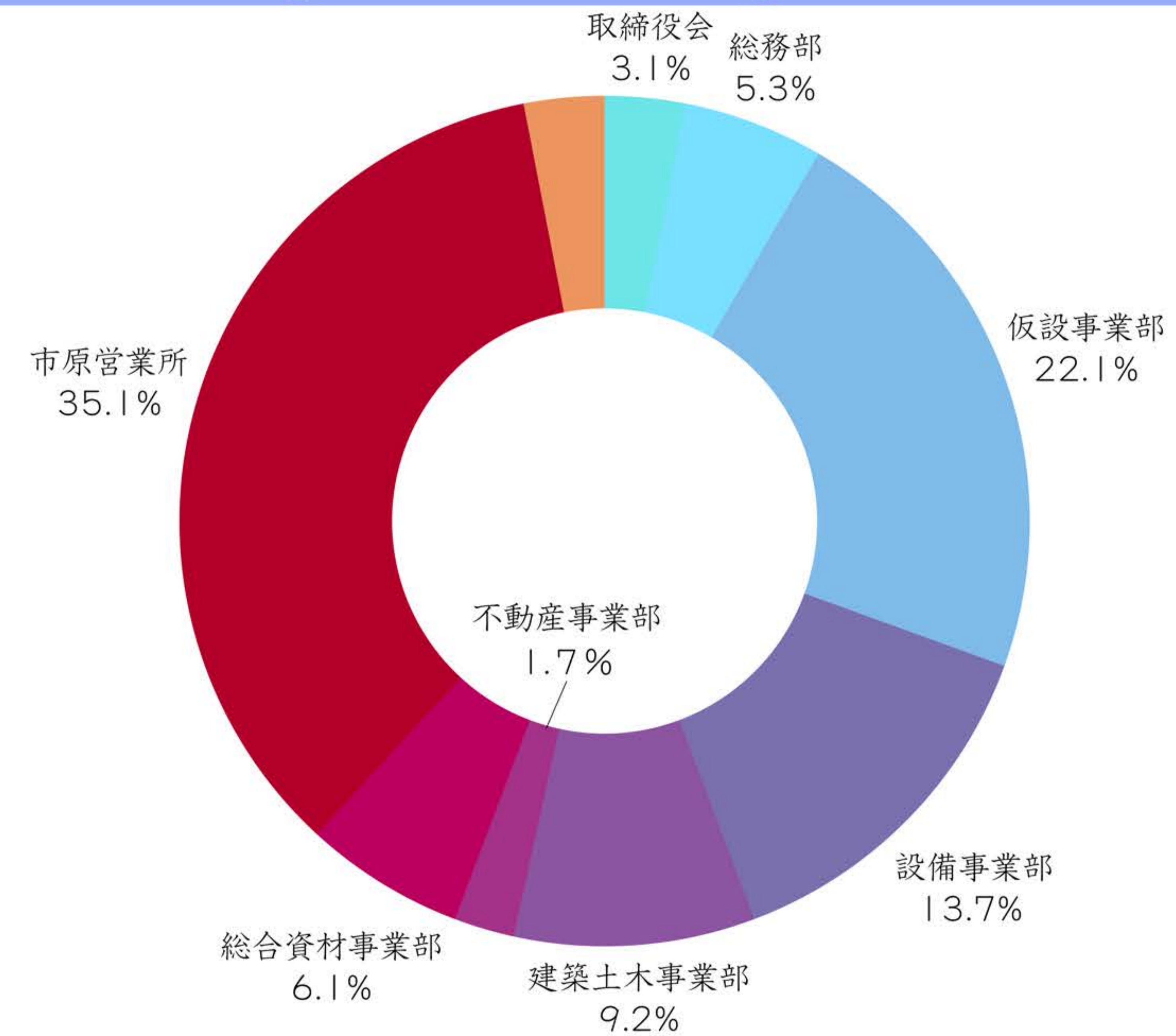
# 組織図



# 組織割合

総務部	仮設事業部	設備事業部	建築土木事業部
7名	29名	18名	12名
不動産事業部	総合資材事業部	派遣事業部	その他
3名	8名	46名	4名

計131名  
(令和8年5月現在)



## 1日当たり動員数 外注含む

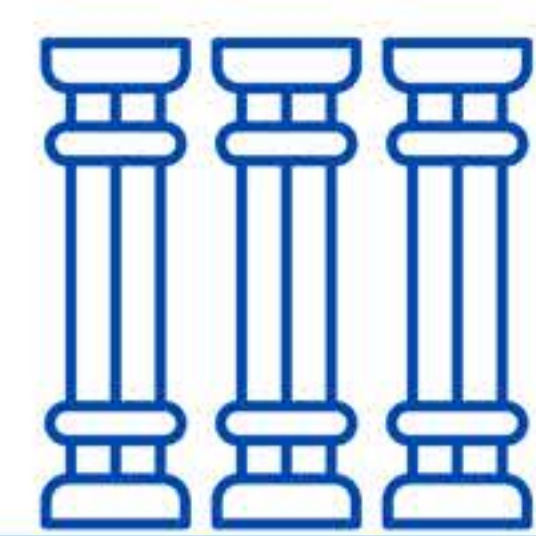
仮設事業部	設備事業部	建築土木事業部	塗装事業
160名	70名	40名	20名

詳細は別表1へ

月平均実績：290名  
緊急災害時対応可能人数：450名

# 当社の強み

## 三本柱の総合力



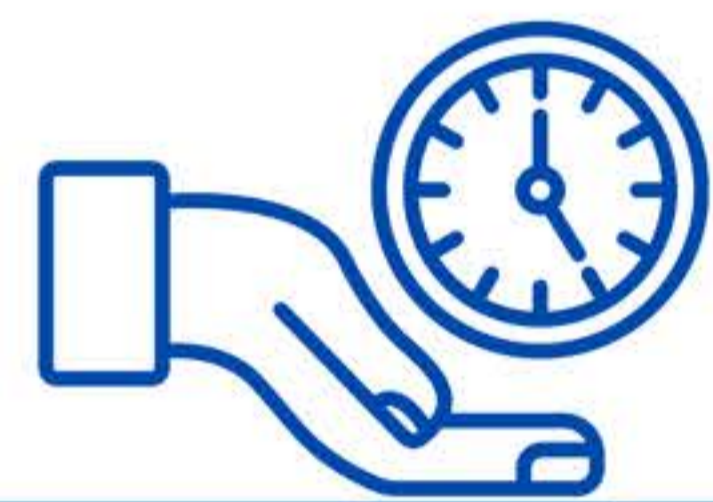
当社は、建設・商社・不動産の三本柱を軸に、事業全体を一体的に捉えた総合力で価値を創出しています。

建設分野では、幅広い許可業種と経験豊富な技術者が現場を統率し、確かな品質と安定した施工体制を実現しています。

商社分野では、300社を超える協力会社ネットワークと独自の調達力を活かし、人材・資材・機材を最適なタイミングで供給することで、現場の課題を迅速に解決します。

不動産分野では、土地や建物の価値を総合的に判断し、事業性・収益性を踏まえた最適なプランを設計することで、長期的な資産価値向上に貢献しています。

これら三つの機能を横断的に連携させることで、単なる施工会社でも商社でも不動産会社でもない、総合企業としての強みを発揮し、お客様にとって最適なソリューションを提供し続けます。



## 時代と共に歩む企業

建設業界は、社会の発展を支えるインフラ整備が基盤となる業界です。暑い日も寒い日も、厳しい環境の中で施工を行うことが多くありますが、私たちの生活に欠かせない重要な役割を担っています。しかし、こうした作業環境の厳しさや人口減少の影響もあり、業界人口は減少の一途をたどっています。

さらに、世界的な情勢不安や資材価格の変動など、外部環境の不確実性も高まっており、建設業界を取り巻く状況は年々複雑さを増しています。

当社では、これらの課題に正面から向き合い、福利厚生の充実・社員満足度の向上・作業環境の改善に取り組むことで、若年層の雇用を活発化させ、建設業界の弱体化を抑制することに努めています。

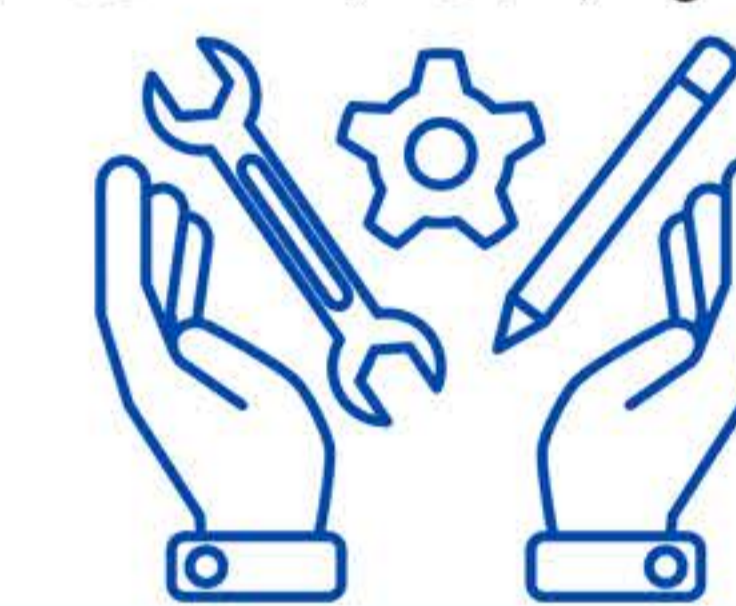
また、建設・商社・不動産の三本柱による多角的な売上構成を確立し、景気変動や外部リスクに左右されにくい、安定した経営基盤を構築しています。

厳しい環境だからこそ、業界全体の未来を見据え、働きやすい職場づくりと持続可能な発展に貢献する企業として歩み続けるとともに、変化の激しい時代においても揺るがない組織体制で、社会に必要とされる価値を提供し続けます。

## 安全意識の徹底



当社は創業以来、プラント工事や建設工事を中心に事業を展開し、現場で培った安全管理の知識と経験を大切にしてきました。現在では商社事業や不動産事業へと領域を広げていますが、事業が多角化するほどリスク管理の重要性は高まると考え、各分野に応じた独自の安全基準を整備しています。「安全第一」の姿勢を全事業に共通の価値観として根付かせ、事故やトラブルの未然防止に努めることで、お客様に安心してお任せいただける体制を維持しています。今後も、事業拡大とともに安全性の向上を追求し、信頼される企業として成長を続けてまいります。



## 高い技術力への追及

当社は「人財こそ企業の資本」という考えのもと、責任感と向上心を大切に、全事業で高い意識を持って業務に取り組んでいます。建設で培った誠実さと技術力を基盤に、商社・不動産といった新たな領域でも、お客様の期待に応える価値提供を追求し、総合企業としての幅を広げています。現状に満足することなく、学びと挑戦を続ける姿勢を重視し、一人ひとりが専門性と人間力を高められる環境づくりにも力を注いでいます。事業が拡大する中でも、社員が誇りを持って成長し続けることが、企業としての信頼と競争力につながると考えています。仲間と共に切磋琢磨しながら、技術・知識・人間力を磨き、変化の大きい時代においても価値を提供し続ける企業であり続けます。



## 社員間のネットワーク

当社は、社員同士が切磋琢磨し、成長し続ける企業です。その背景には、強固な社員間ネットワークがあると自負しております。

具体的には、福利厚生の一環として部活動や社員旅行、納涼祭を実施し、事業部の垣根を越えて公私ともに関係を深めています。こうした取り組みが日々の仕事にも好影響を与え、円滑な業務遂行を支えています。

また、ネットワークの充実により、大小さまざまな課題に社員一丸となって取り組む体制を確立。強い結束力と協力関係を生かし、企業としての成長を続けています。

# 事業内容 (施工・技術部門)

## 仮設事業部

### 工事一課

一課では、新設工事や修繕工事に必要な足場の架設・撤去を行います。主にプラントや工場内の施工に対応し、単管足場・枠組み足場・吊り足場・仮囲い設置など、多様な工法を活用した足場構築を実施しています。創業当初より培ってきた技術と経験を活かし、小規模から大規模工事まで、お客様のニーズに応じた柔軟な対応が可能です。

### 工事二課

二課では、ビル・マンション・橋梁・歩道橋などの公共設備に対する足場の架設・撤去を行います。基本の単管足場・枠組み足場・次世代足場はもちろん、吊り足場・仮囲い設置・パネル設置・イベント会場の架設など、幅広い施工に対応しています。特に公共施設やイベント関連の施工では、安全性と作業効率を重視し、現場環境に最適な足場を提供しております。



## 設備事業部

### 動機械課

各種設備を稼働させるための、ポンプ・コンプレッサー・ブロアなどの回転機器の整備を行います。機器の状態を正確に把握し、適切な修繕・調整を施すことで、長期的な運用の最適化を実現します。

現場での施工が多いものの、施工の精度を最大限高めるため状況に応じて機器を撤去し、工場へ持ち帰り分解・オーバーホール・メンテナンスを行います。機器の耐久性を最大限に高めるため、撤去から据付・芯出しまで一貫した対応を行います。新設工事から修繕工事まで幅広く対応し、高精度な調整技術を活かして、お客様の設備運用を支えます。

### 静機械課

各種設備を稼働させるための、一般/プロセス/高圧/大径管の製作・据付を行います。配管に付随した貯水槽・曝気槽、設備の保守点検を支えるデッキ・階段工事にも対応し、新設・修繕・製作まで幅広い施工を実施しています。

溶接対応種目として、アーク溶接・TIG溶接・半自動溶接・ファイバー溶接を駆使しながら、SGP・STPG・STS・SUS・銅管 (C1220T類)・アルミ・塩ビ管などの多様な材質に対応した施工を行います。安全性と耐久性を重視し、設備の長期的な安定稼働を支えます。



# 建築土木事業部

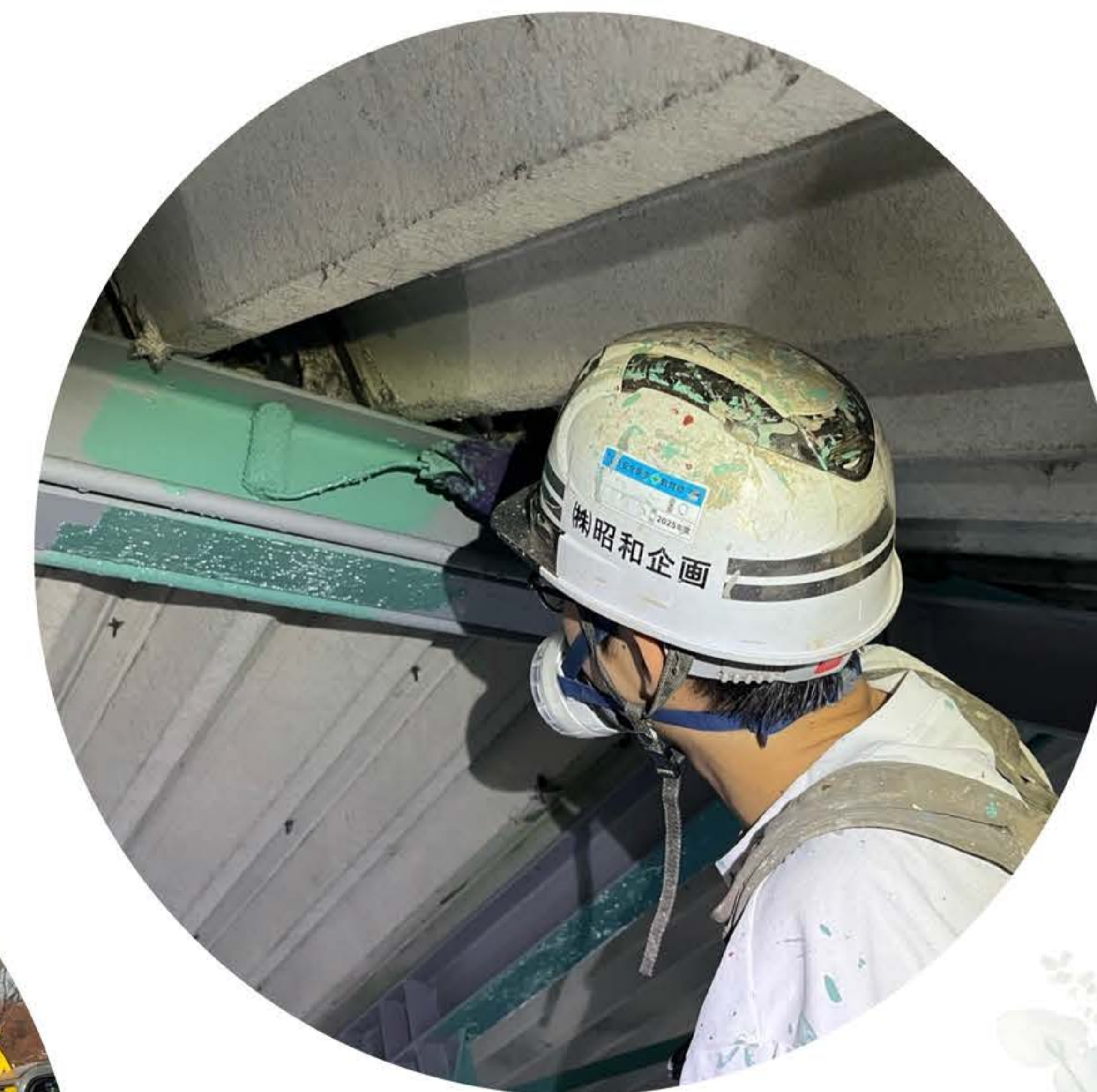
## 建築課

建物の修繕・改修工事を中心に対応しています。公共施設から民間建築まで幅広く施工を行い、現場事務所や工場の新設にも対応しています。

また、不動産事業部とも連携し、分譲住宅、アパート等の建築施工を視野に入れ、事業の拡充を進めています。高度な技術力と柔軟な対応力を活かし、品質と安全を確保した施工を提供します。

## 土木課

土木課では、建物・設備の基礎工事を一式で対応しています。工場の設備基礎をはじめ住宅基礎・宅地造成・法面形成など、プラント内から住宅現場まで多様な工事に携わっています。構造物の安定性と耐久性を確保するため、現場環境に応じた適切な施工を実施し、安全かつ高品質な仕上がりを追求しています。



## 塗装課

塗装課では、プラント・工場設備から公共施設・住宅まで、幅広い建築物・設備に対する各種塗装工事を行います。鋼構造物・タンク・煙突・配管などの産業設備に対する塗装をはじめ、橋梁・学校などの公共設備、マンション・集合住宅・一般住宅の塗装工事にも対応し、使用環境に応じた塗装仕様により、耐久性と機能性、そして長期的な美観維持を目的とした施工を行います。

また、設備や建物の長寿命化を図るため、下地調整・シーリング・ウレタン防水工事・耐薬品塗装・タイルピンニングなどの各種補修工事も併せて施工し、機能性と美観性を両立した高品質な仕上がりを実現します。

# 仮設/設備/建築土木 共通

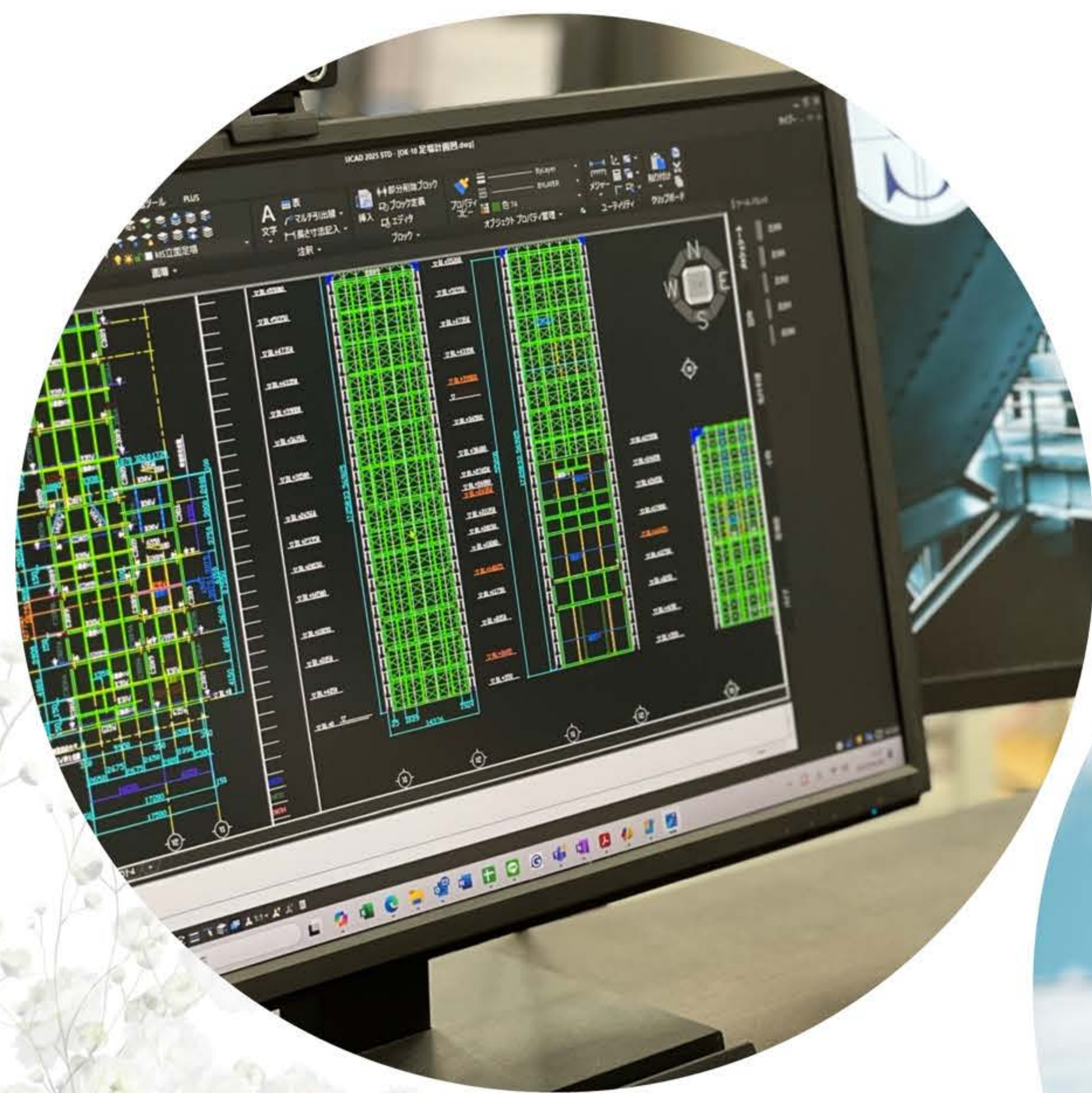
## 工務設計課

工務設計課では、当社の施工系事業部で行う請負工事に対し、管理監督業務を担う現場監督者が在籍し、施工の計画・進行を統括しています。

新設工事から修繕工事まで、計画段階からお客様と共に進め、仕様書の策定・図面チェック・現場配置を行い、円滑な施工を実現します。

当社では、現場で経験を積んだ職人が現場監督へとステップアップする流れを大切にしています。実際の施工を理解し、技術と現場管理の両方に精通した人材が監督として活躍することで、施工品質の向上と円滑な現場運営を実現します。

設計部門では、お客様の求める設備の機能や仕様に基づき、工事計画の策定後、それに付随する各種図面（足場図・配管図・基礎図など）を製作します。加えて、実際の施工で用いられる施工計画書の策定も担当し、設計・工務の両面から品質と安全性を確保した工事管理を実施しています。



# 派遣事業部

## 派遣課/営業課

石油精製・石油化学・火力・原子力発電・医薬品などの大型プラントにおける新設工事・定修工事・改造工事・撤去工事に伴い、専門知識を持つ派遣監督が在籍し、工事の管理・監督を担っています。

当社の派遣監督は、各プロジェクトの計画段階から参画し、工事計画の策定・仕様書作成・図面チェック・現地工事管理まで一貫して対応し、施工の円滑な進行を支えています。経験豊富な技術者・資格保持者が多数在籍しており、高い専門性を持つ派遣監督が現場の指揮を取ることで、確実な施工管理を実現します。

## 第一事業課

当社では、京葉工業地帯にある製造工場などのお客様のもとで、設備のメンテナンスや営繕工事を実施しております。特定の業務を兼務するのではなく、お客様の敷地内に事業所を設置し、専任業者として施工を行うことで、設備の維持管理や修繕を迅速かつ確実に対応できる体制を整えています。

専任業者としての強みを活かし、施設の安定稼働を支えながら、長期的な運用の最適化を実現し、お客様の業務を支援いたします。



# 事業内容 (流通・開発部門)

## 総合資材事業部

### 第一営業課

第一営業課では、工場・プラントなどの稼働に必要な設備部材・産業機械・消耗品の販売を行っています。製造現場や稼働設備の維持管理に欠かせない資材を幅広く取り扱い、安定した運用を支えるサポートを提供します。経験豊富な営業担当が、お客様の設備環境に適した資材選定を行い、スムーズな工場運営を支援しています。

### 第二営業課

第二営業課では、工場・プラント向けの資材に加え、建設・建築資材まで対応しています。配管材料・鋼材・電動工具・消耗品・副資材の販売を手掛け、建築・土木現場の多様なニーズに応えています。さらに、足場材のリース・販売にも対応し、施工現場の安全と作業効率向上を支援しています。

第一・第二営業課の連携により、設備資材から建設資材まで幅広い供給を実現し、お客様の事業を総合的にサポートしています。



## 不動産事業部

### 土地開発課

土地開発課では、宅地や事業用地の仕入れ・開発・販売を一貫して対応しています。市場調査をもとに土地の選定を行い、開発許可申請・造成工事を経て、住宅や事業活動に適した土地を提供します。

地域特性や市場動向を考慮した開発を進め、持続可能な都市機能の向上と事業支援に貢献し、より価値のある土地の創出を目指しています。また、法規制や許認可の取得プロセスを管理し、開発計画をスムーズに進める体制を整えています。

### 建築企画課

建築企画課では、土地開発課と連携し、宅地や事業用地への建築計画を推進しています。市場の動向や地域の特性を考慮しながら、建物のプランニング・設計・強度計算を行い、安全性と機能性を兼ね備えた建築を実現します。

住宅・工場・商業施設など、用途に応じた最適な設計を行い、建物の価値を最大化することを目指しています。施工では、設計内容を的確に反映し、品質管理や工程管理を徹底することで、長期間にわたり安心して利用できる建物の提供を実現します。また、法規制や環境要件にも配慮した建築計画を策定し、持続可能な都市づくりと事業活動を支援しています。



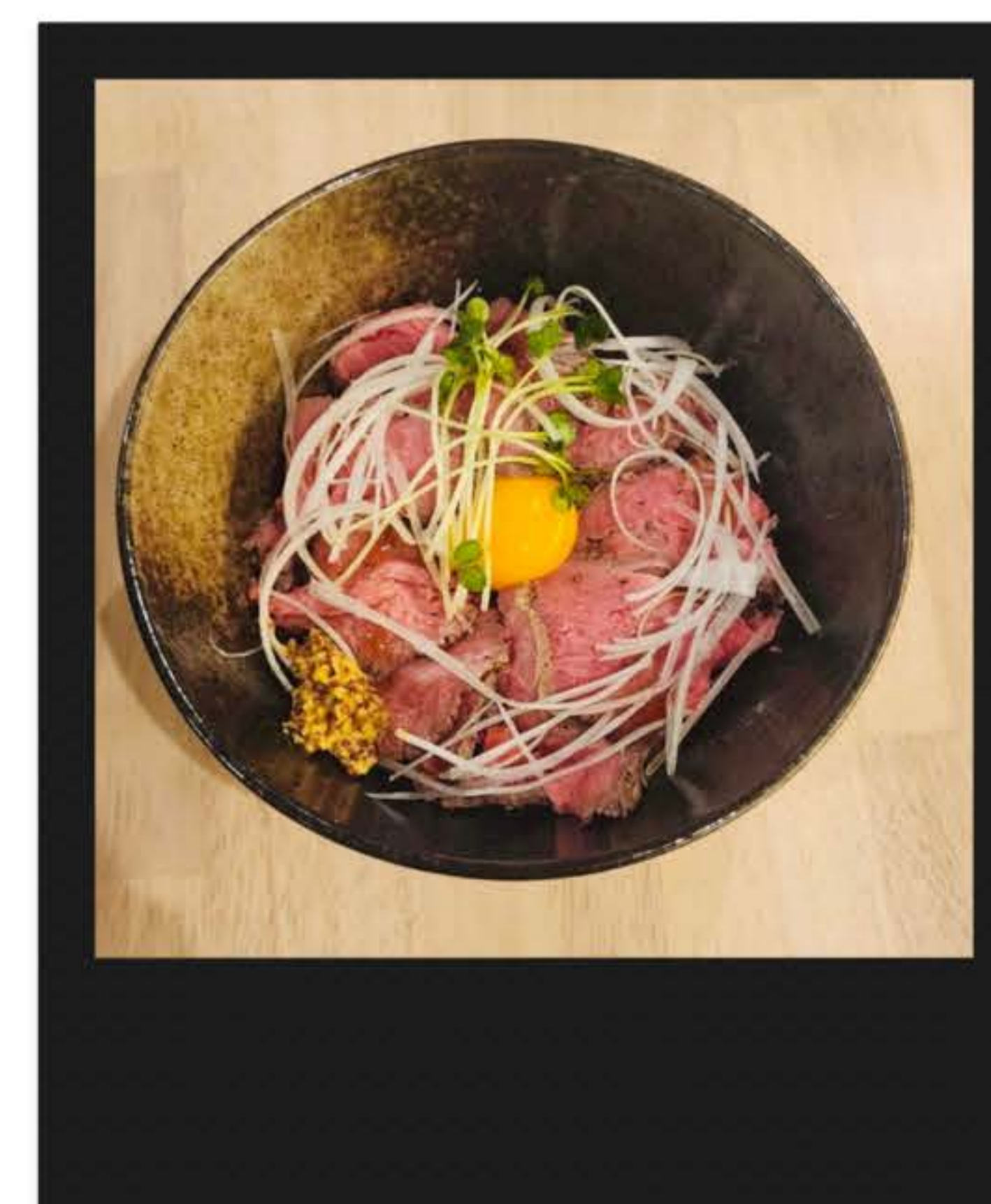
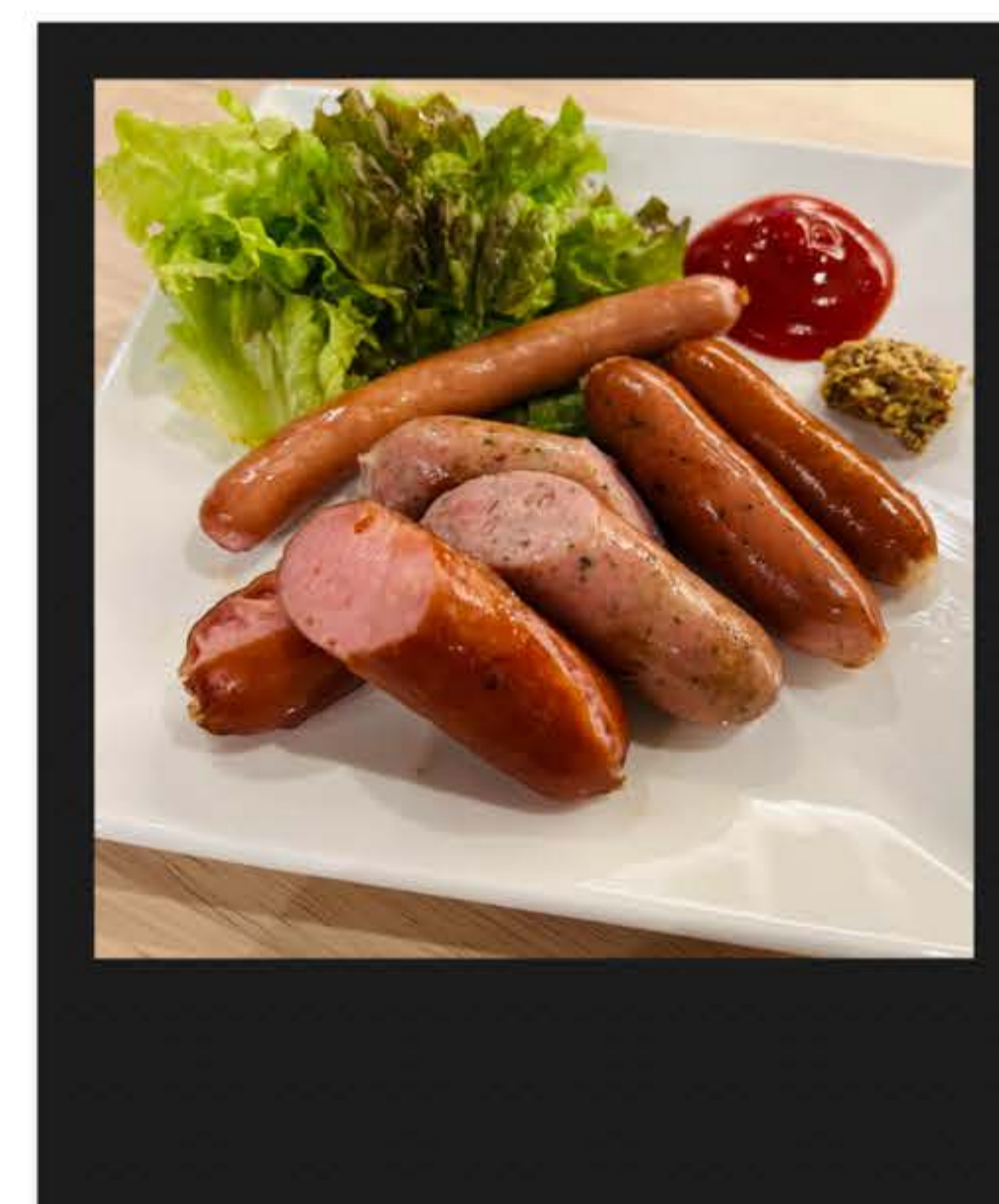
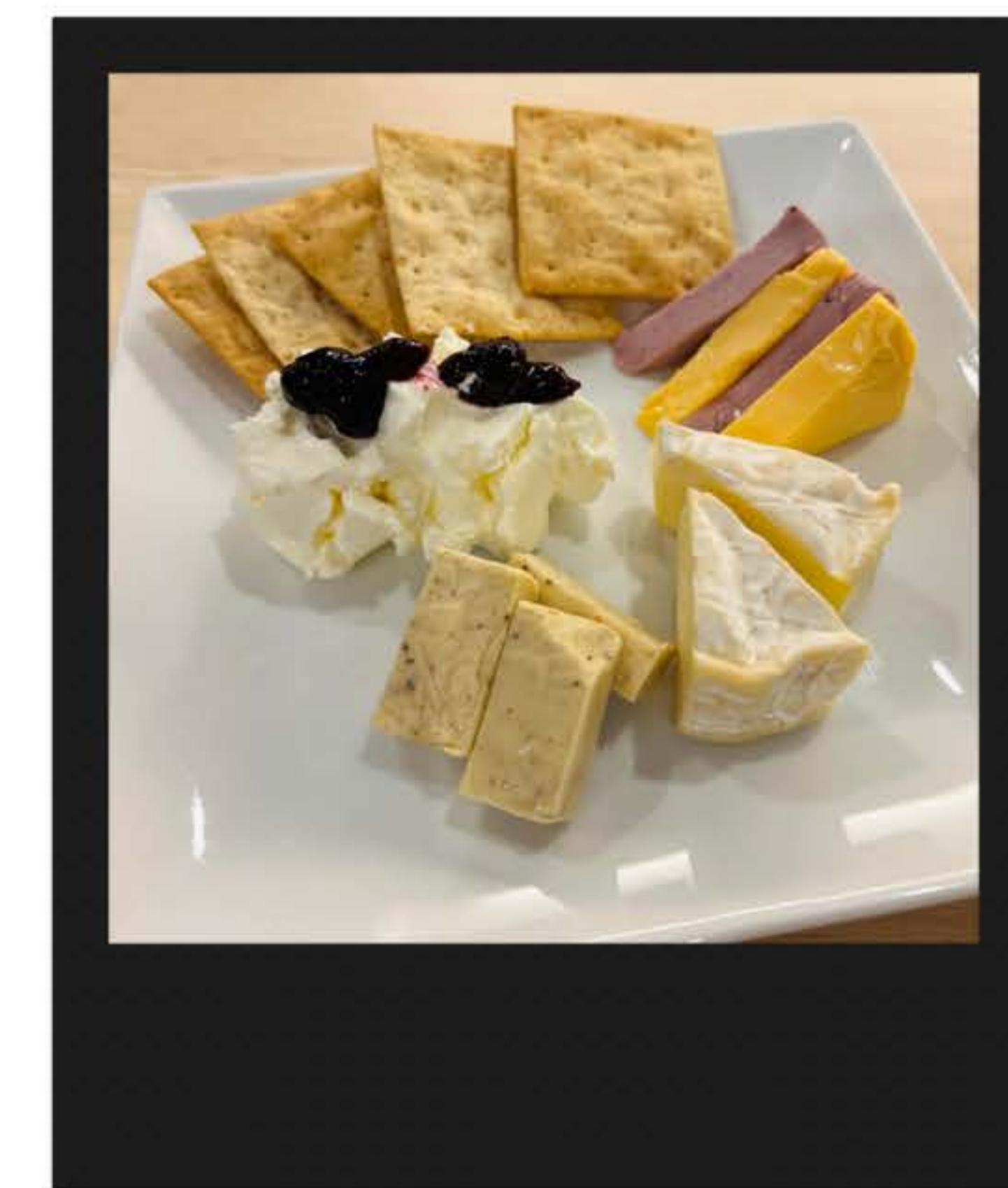
おまけ

## 総務部 総務課 S G係

当社では、従業員の福利厚生の一環として、木更津市内にシミュレーションゴルフ施設を運営しております。仕事の合間や休日にリラックスしながら楽しめる環境を整え、従業員同士の交流や健康促進の場としても活用しています。

この施設は、従業員だけでなく、各関係会社の皆様や一般のお客様にも開放しており、ゴルフを気軽に楽しめる場として幅広くご利用いただけます。シミュレーションゴルフの精密な測定技術により、リアルなプレー感を体験できるほか、初心者から熟練者まで楽しめる仕様になっております。

ぜひ一度ご来場いただき、快適な環境でゴルフを楽しんでいただければ幸甚に存じます。今後も、従業員の満足度向上と地域の皆様との交流を深めるために、施設運営の充実を図ってまいります。




**資材センター** 敷地面積およそ1,500坪ほど



自社保有資材・機材	
アルミ足場板	60,000枚
鋼製足場板	10,000枚
単管パイプ	168,000本
ビティ枠	15,000組
IQシステム材	4,000組
付属部材	上記に準ずる
上架ゴンドラ	5基

自社保有材車両・重機	
4tユニック	9台
6tユニック	5台
2t平/Wキャブ類	7台
ライトバン類	60台
ワンボックスバン	15台
フォークリフト	3台
乗用車	10台


**千種工場**



自社保有資材・機材					
4.8t 天井クレーン	1基	アーク溶接 ウェルダ	3台	ガス切断一式	8組
2.8t 天井クレーン	2基	アーク溶接機	2台	油圧ジャッキ類 (1~6.5t)	10台
バンドソー SSP-400	1基	TIG溶接機	3台	吊り具 (1~6t)	一式
アングル加工機 MW-50	1基	半自動溶接機	2台	インパクトレンチ	2台
直立ボール盤	1基	ドリル研磨機	1台	パンチャー	2台
仕上げ定盤	1基	卓上研磨機	1台	アトラ	2台
フォークリフト	1台	ポジショナー	2台	現場用工具箱	5台

# 社内活動

## サッカー部



## 野球部



## CSR活動



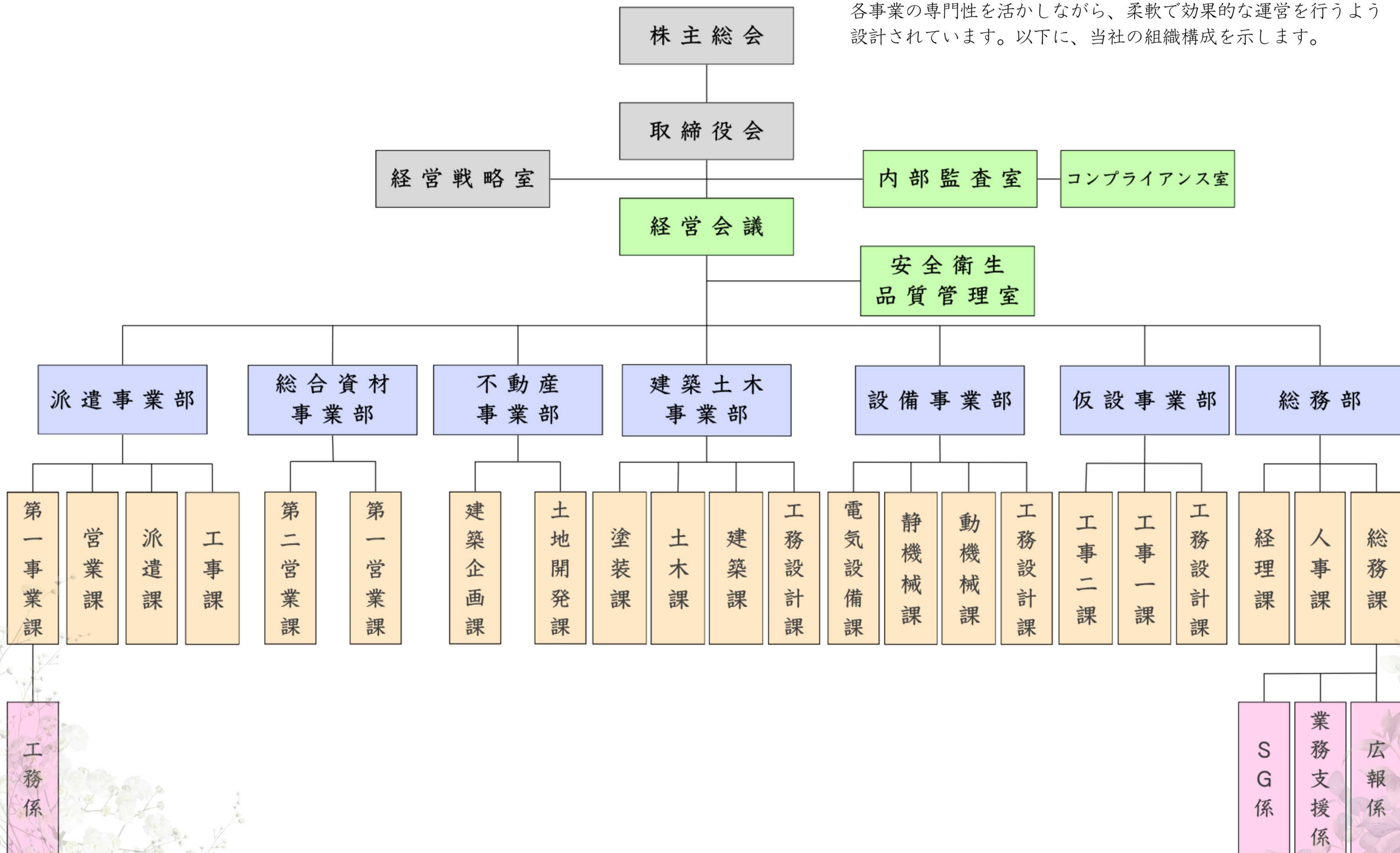
千葉興業銀行の「ちば興銀SDGs私募債」を活用し、子どもたちの教育活動支援のため、指定の教育機関へ寄贈を行いました。この取り組みを通じ、企業として持続可能な社会の実現に貢献しています。

## 社員旅行/グループ交流会



# 別表Ⅰ (組織図詳細)

各事業の専門性を活かしながら、柔軟で効果的な運営を行うよう設計されています。以下に、当社の組織構成を示します。



# 別表2 (保有資格者一覧)

一級土木施工管理技士	7名	職長・安全衛生責任者教育	41名
二級土木施工管理技士	3名	足場の組立作業主任者	22名
一級建築施工管理技士	6名	酸素2種危険作業主任者	13名
二級建築施工管理技士	4名	特化物・四アルキル作業主任者	5名
二級管工事施工管理技士	1名	有機溶剤作業主任者	6名
二級建築士	1名	ガス溶接作業者	16名
測量士	1名	玉掛作業者	43名
宅地建物取引士	2名	フォークリフト運転	18名
危険物乙四種	2名	高所作業者運転	17名
一級塗装技能士(建築)	6名	小型移動式クレーン運転	22名
一級塗装技能士(鋼橋)	2名	車両系建設機械(整地)	5名
JIS C-2P	2名	車両系建設機械(解体)	3名
JIS TN-P	2名	大型自動車免許	5名
第一種衛生管理者	2名	中型自動車免許	16名

## SWP Co. GROUP

- グループ企業理念 -



partner  
profit  
project  
prosperity

私たちは社会全体のパートナーであり、  
社会全体の利益、事業、繁栄に貢献します。



青山塗装株式会社  
北海道札幌市豊平区  
塗装・防水工事一式



有限会社ライズ  
栃木県足利市五十部町  
総合レンタル・リース販売



株式会社大鐵建設  
千葉県袖ヶ浦市横田  
建築・土木・解体工事一式